

Oldtimer-Ersatzteile

Für Automobile, Motorräder, Traktoren u.a.:

Tachometerwellen
Drehzahlmesserwellen
Scheibenwischerwellen

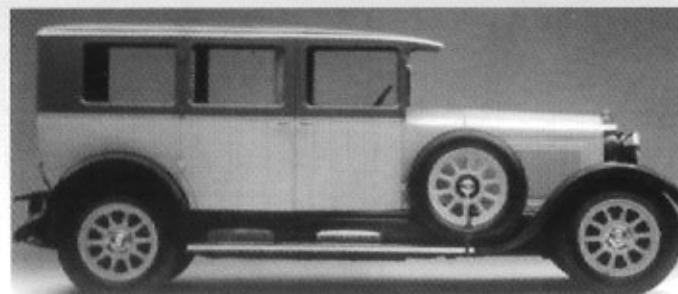
Bremszüge
Kupplungszüge
Gaszüge
Chokezüge



Für alle Marken!



Für alle Typen!



Sie finden uns:

TAFLEXA-Biegsame Wellen GmbH
Industriestraße 85-95
D- 04229 Leipzig

Tel.: 0049-(0)341 - 4 67 42 10
Fax: 0049-(0)341 - 4 67 42 12

taflexa@t-online.de
www.taflexa.de



Unser Standort in Leipzig -Plagwitz, Industriestr. 85-95
im Gewerbegebiet der KONSUM ZENTRALE.

TAFLEXA

Biegsame Wellen GmbH



Die TAFLEXA- Biegsame Wellen GmbH repräsentiert ein Unternehmen, welches sich aus dem im Jahre 1935 gegründeten Maschinenbaubetrieb Otto Baumberger & Co entwickelte.

Die Hauptrichtung unserer Fertigung ist die Einzel- und Kleinserienherstellung nach Muster, Zeichnung oder Skizze für die Erzeugnisbereiche:

Biegsame Wellen
Seil- und Bowdenzüge
Zug-Druck-Betätigungen

Wir sind in der Lage, für jeden Anwendungsfall eine entsprechende, effektive Lösungsvariante anzubieten!

Biegsame Wellen

Für Industrie, Fahrzeugtechnik,
Oldtimerfahrzeuge, Modellbau,
Baumaschinentechnik, Maschinenbau,
Schiffsausrüstungstechnik:

Arbeitswellen
Bedienungswellen
Verstellungswellen
Tachometerwellen
Drehzahlmesserwellen



Bowdenzüge

Für Industrie, Fahrzeugtechnik,
Oldtimerfahrzeuge, Baumaschinentechnik,
Schiffsausrüstungstechnik, Maschinenbau:

Betätigungszüge
Kupplungszüge
Bremszüge
Gaszüge
Haubenzüge
Chokezüge
Heizungszüge



Zug-Druck-Betätigungen

Für Industrie, Fahrzeugtechnik,
Oldtimerfahrzeuge, Baumaschinentechnik,
Schiffsausrüstungstechnik, Maschinenbau:

Fernbetätigungszüge
Abstellzüge
Schaltzüge
Gaszüge
Mechanische Fernbetätigungs-
systeme

